



# CHALECO BRIGADIER

## SR1014



CHALECO BRIGADIER CON REFLEJANTE Y CIERRE DE VELCRO

### Colores disponibles:



AMHV

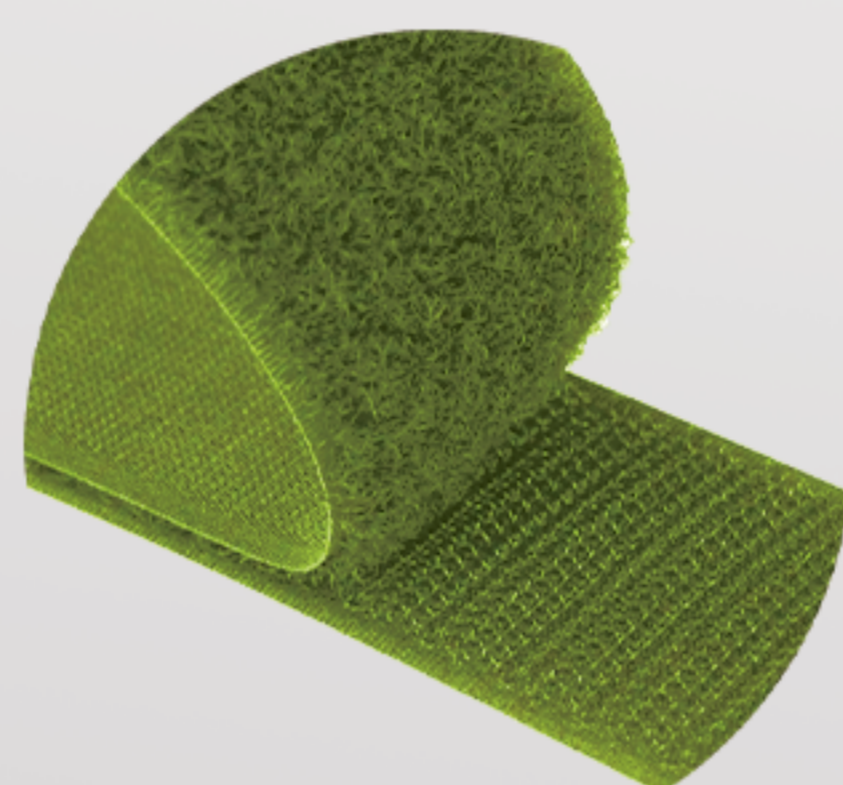
NJHV

RJ

VDHV

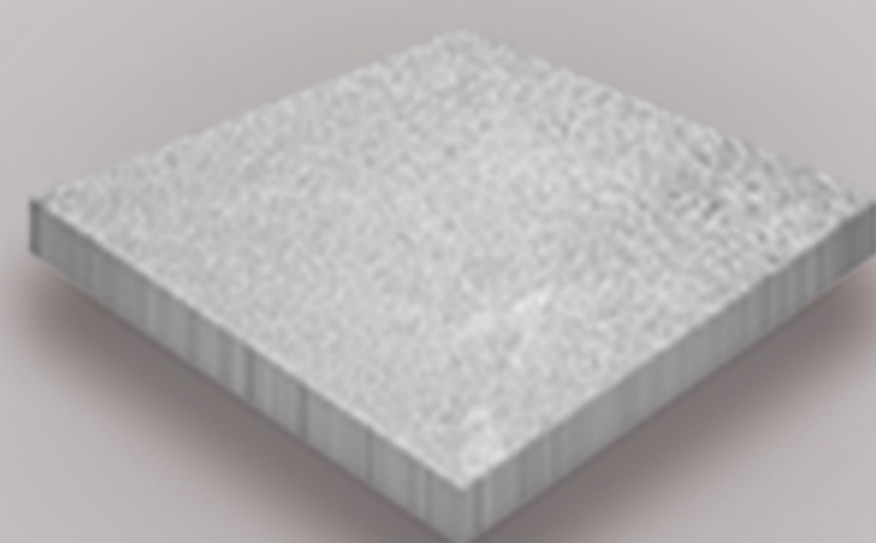
AZ

### Características especiales:



**A** Cierre de velcro en la parte frontal.

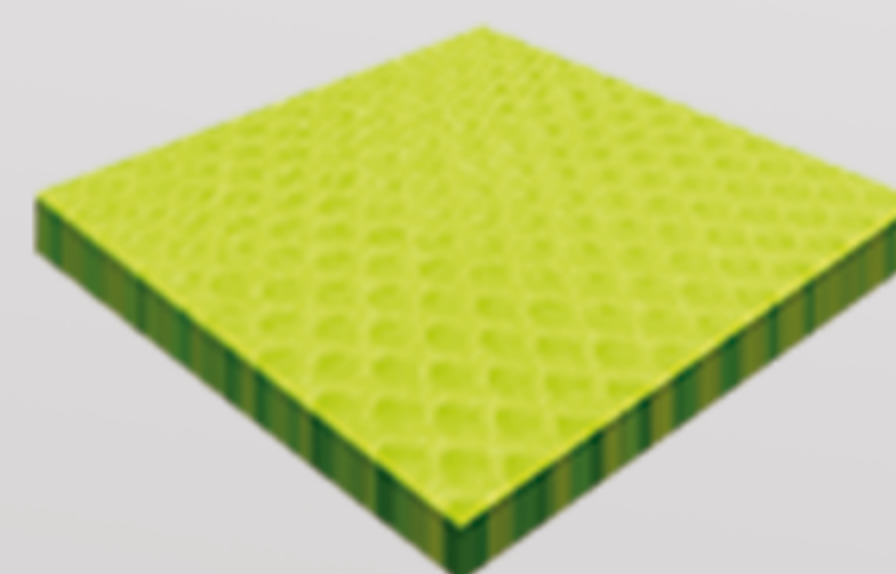
**B** Chaleco tipo R Clase 2.



**C** Doble cinta de reflejante textil de 2"/5 cm en torso.

### Características generales:

· Bies de protección en su perímetro.



· Tela poliéster de punto cerrado.

· Reflejante cosido.

### BAJO LA NORMA

NOM 061-SCFI-2010 ANSI/ISEA 107-2015

### TALLAS

TALLAS	
M	XL

### DIMENSIONES DEL PRODUCTO:

#### Largo:

M: 64 cm    XL: 67.5 cm

#### Largo de sisa:

M: 32 cm    XL: 36.5 cm

#### Ancho de cintura:

M: 55 cm    XL: 61 cm

#### Ancho de espalda:

M: 34.5 cm    XL: 38.5 cm

#### Apertura del brazo:

M: 30 cm    XL: 33 cm

#### Largo del velcro:

M: 16 cm    XL: 16 cm

#### Ancho del velcro:

M: 2 cm    XL: 2 cm

#### Circunferencia del reflejante:

M: 1.10 m    XL: 1.25 m

#### Ancho del reflejante:

M: 2"/5 cm    XL: 2"/5 cm

#### PESO POR INNER

M: 0.118 kg    XL: 0.142 kg

#### PESO POR CAJA MÁSTER

M: 5.900 kg    XL: 7.100 kg



# CHALECO BRIGADIER

## SR1014

### DESCRIPCIÓN DETALLADA

Chaleco tipo brigadier, con doble cinta de reflejante textil de 2"/5 cm en el torso, cierre de velcro en la parte frontal y bies en su perímetro.

### ÁREAS DE APLICACIÓN

Construcción: Ideal para personal de supervisión, jefes de obra, visitantes de obra, trabajos de mantenimiento. Control de tráfico: Son ideales para la señalización de carreteras en construcción, reparaciones, accidentes automovilísticos, derrumbes o cualquier tipo de situación, eventos gubernamentales.

Áreas de control de seguridad: Como referencia patios industriales, eventos masivos, tránsito peatonal, aeropuertos.

Autotransporte: Recintos portuarios, control de accesos a patios de maniobras, motociclistas, mensajeros.

### DIMENSIONES DE PRODUCTO

#### **Largo:**

M: 64 cm XL: 67.5 cm

#### **Largo de sisa:**

M: 32 cm XL: 36.5 cm

#### **Ancho de cintura:**

M: 55 cm XL: 61 cm

#### **Ancho de espalda:**

M: 34.5 cm XL: 38.5 cm

#### **Apertura del brazo:**

M: 30 cm XL: 33 cm

#### **Largo del velcro:**

M: 16 cm XL: 16 cm

#### **Ancho del velcro:**

M: 2 cm XL: 2 cm

#### **Circunferencia del reflejante:**

M: 1.10 m XL: 1.25 m

#### **Ancho del reflejante:**

M: 2"/5 cm XL: 2"/5 cm

### PRESENTACIÓN POR INNER

1 pz por INNER

### DIMENSIONES DE INNER

**Ancho:** 23 cm **Alto:** 32 cm

### PESO POR INNER

M: 0.118 kg XL: 0.142 kg

### PRESENTACIÓN DE CAJA MÁSTER

50 pz.

### DIMENSIONES DE CAJA MÁSTER

**Ancho:** 25 cm **Largo:** 47 cm **Alto:** 31 cm

### PESO POR CAJA MÁSTER

M: 5.900 kg XL: 7.100 kg

### CARACTERÍSTICAS DETALLADAS

1. Cierre de velcro en la parte frontal.
2. Chaleco tipo R Clase 2.
3. Doble cinta de reflejante textil de 2"/5 cm en torso.
4. Bies de protección en su perímetro.
5. Fabricado con 100% poliéster de punto cerrado.
6. Reflejante cosido.

### INSTRUCCIONES DE CUIDADO

- Verificar que la tela del chaleco este en perfectas condiciones.
- Revisar que el reflejante no presente signos de algún desprendimiento, grietas o manchas.
- Observar que el chaleco no presente manchas, humedad o algún signo que no sea parte del mismo.
- Evitar contacto con objetos y materiales abrasivos.
- Después de su uso, secar a la sombra.
- Lavado suave a mano con agua fría y jabón líquido, hasta 40 ciclos de lavado.

### EVITA

Evita el uso en las siguientes condiciones:

- Si el chaleco presenta una ruptura, desgarré y/o desgaste.
- En caso de que el reflejante presente desgaste y/o grietas.
- No exponerlo a la flama directa o fuentes excesivas de calor.

### OBSERVACIONES

Almacenamiento: Se recomienda el almacenamiento, sea en un lugar seco, donde no se exponga a la luz solar directa, libre de exposición de riesgos físicos y químicos, ya sea humedad, polvo, temperaturas altas o bajas y materiales biológicos.

Vida útil: El tiempo de su vida útil está determinado por parámetros altamente estrictos como la operación, nivel de riesgo, el tiempo de exposición, la forma de uso y el abuso que se le dé al chaleco.

La empresa no otorga garantías, ya sean explícitas o implícitas, en cuanto a la comercialización o el uso específico de este producto. Toda la responsabilidad recae en el usuario, quien debe tomar decisiones informadas sobre su uso y aplicación, así como en el distribuidor, quien debe asegurarse de que el equipo de protección sea adecuado para el trabajo a desarrollar. En consecuencia, la empresa no asumirá ninguna responsabilidad por los posibles daños o perjuicios resultantes del uso del producto, ya sean directos, indirectos, especiales, consecuentes, contractuales u otros. En caso de que el producto presente defectos de fabricación, la única y exclusiva responsabilidad de la empresa será reemplazarlo o reembolsar el precio de compra. El usuario y el distribuidor tienen la responsabilidad final de tomar decisiones sobre el uso y aplicación del producto, y la empresa no será responsable por dichas decisiones. Hecho en China.